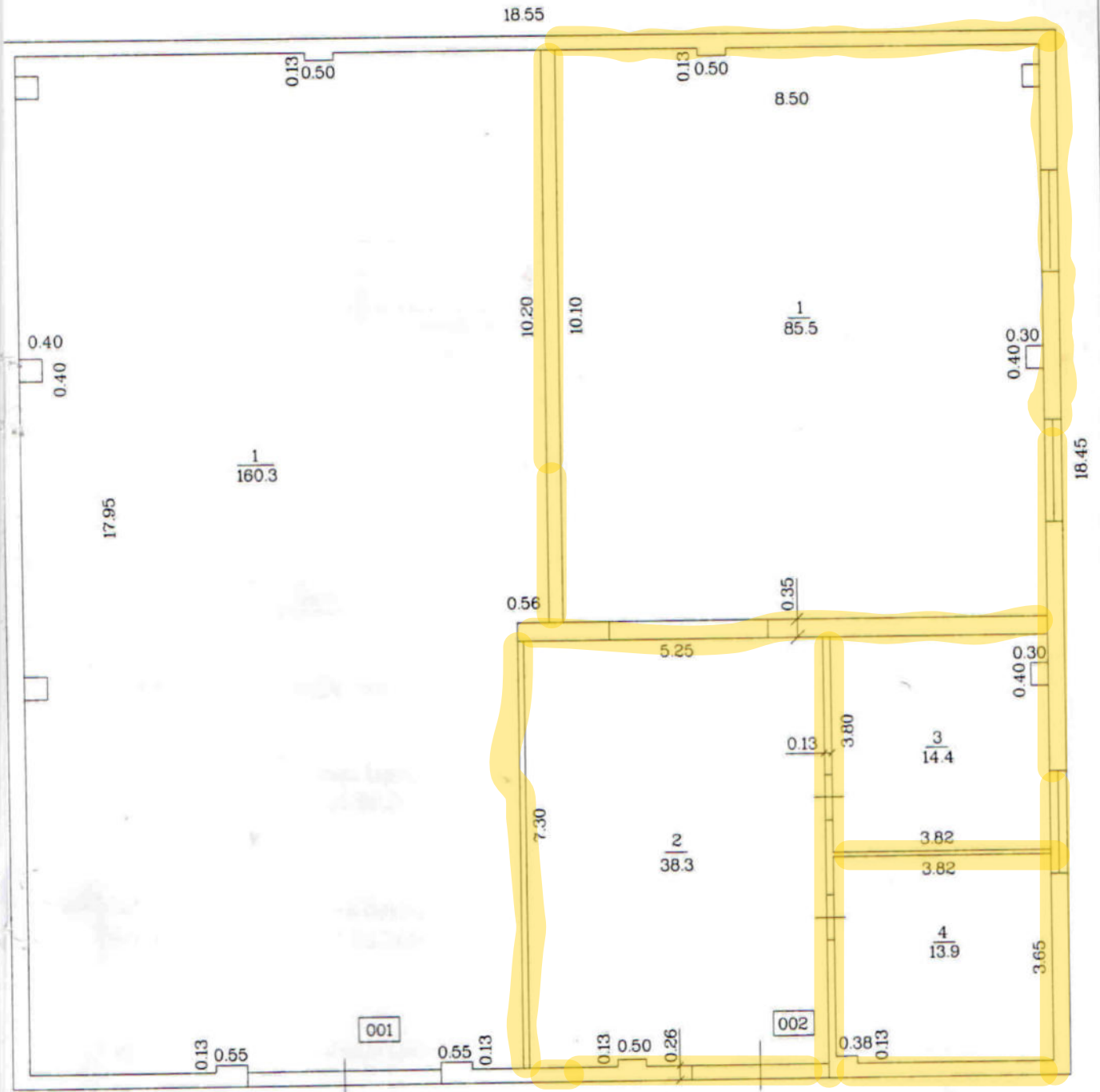


# BŪVES 1 STĀVA PLĀNA SHĒMA

h-5.40



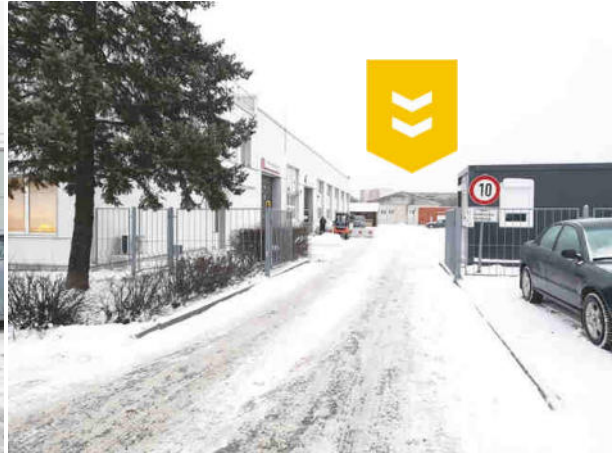
Mērogs 1:100

Būves kadastra apzīmējums 0500 / 009 / 0801 / 004

#### 4. Vērtēšanas objekta fotoattēli



1.Pasažieru iela



Iebraukšana uz teritoriju no piebraucamā ceļa – 1.Pasažieru ielas



Skats uz noliktavas ēku (kad.apz.004), kurā atrodas vērtējamās telpas



Noliktavas ēkas ar kad.apz. 0500 009 0801 004 telpu grupas (kad.apz.002) noliktavas telpa Nr.2





Noliktavas telpa Nr.1



Noliktavas telpa Nr.3



Noliktavas telpa Nr.4